

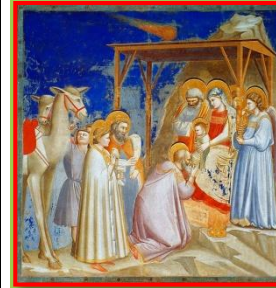


Di fronte all'opera d'arte

OPERA	
Materiale con cui è stata realizzata	
Tecnica utilizzata l'operazione manuale con la quale l'artista lavora il materiale	Incisione, affresco
Ciò che è rappresentato ha qualche significato particolare ? Riconoscere il soggetto raffigurato dall'artista in un'opera	<p>figure umane (abbigliamento, aspetto fisico, gesti), gli oggetti (arredi, architetture, paesaggi) spazio e tempo in cui sono raffigurati (natura del luogo, ora del giorno, stagione, etc.)</p> 

Genere

scena storica religiosa, ritratto (singolo o di gruppo), natura morta, paesaggio, scena architettonica, caricatura



Stile dell'artista

l'impronta personale, modo particolare in cui l'artista lavora la materia.

Es. modo in cui stende il colore, tipo di pennellata,

Linguaggio dell'artista

Come sono:

- linea (la presenza della linea di contorno o l'uso di linee curve, spazzate, rettilinee...)
- colore (colori caldi, freddi, complementari...)
- luce (direzione, diffusione, contrastata, chiaroscuro...)

- spazio (dilatato, statico, dinamico...)
- composizione (distribuzione delle figure nello spazio...)
- volume (volumi puri, arrotondati, trasparenti...)

ARTISTA

Vita privata

Esperienze artistiche - che studi ha fatto, presso chi ha lavorato

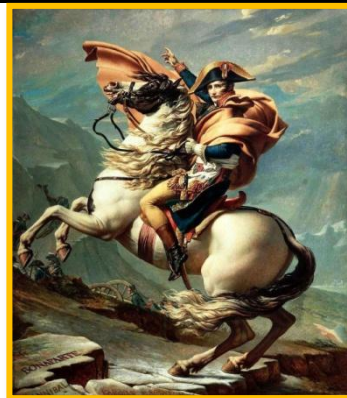
Rapporto con altri artisti - amicizia con un particolare pittore

Per quali motivi personali l'artista ha realizzato l'opera ?
Esistono motivazioni personali che spingono un autore a produrre una particolare opera artistica.

Che funzione ha l'opera ?-

L'opera d'arte ha sempre la funzione di comunicare qualcosa: ricordare/celebrare un fatto/personaggio storico (funzione celebrativa), raccontare una storia, esprimere sentimenti personali, esprimere un messaggio
appresentare qualcosa di bello (funzione estetica),





CONTESTO

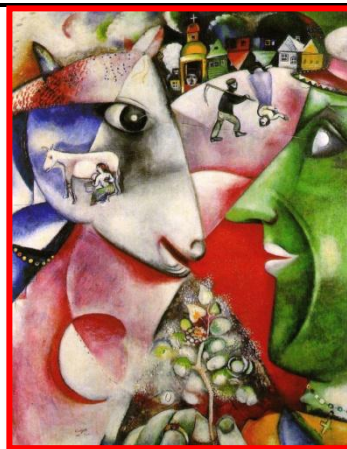
Il pittore ha aderito a una particolare **corrente pittorica** ?
(cubismo, espressionismo, puntinismo....)

Le capacità dell'artista
la sua creatività, le sue conoscenze.
Artisti che ha conosciuto e a cui si è ispirato
Fatti storici che lo hanno influenzato

Situazione storica in cui è vissuto l'artista -

Scelte di tecniche e materiali tipici di quell'epoca - (es. video-art)

Luogo geografico da cui proviene l'autore



ELENCO DELLE OPERE

- Maschera di Agamennone, 1550 – 1500 a.C. circa - lamina d'oro
- **Burri**, Grande rosso, 1964 - Tela e vernici + combustione
- Papiro del Libro dei Morti, 1550 a.C. circa – papiro
- **S. Botticelli**, S. Sebastiano, 1473
- **Antonello da Messina**, S. Sebastiano, 1478
- **P. Rubens**, S. Sebastiano, 1618
- **Giotto**, L'adorazione dei magi, 1303 – 1305
- **Degas**, La famiglia Belelli, 1858-1867
- **Bellotto**, Canal Grande,
- **E. Munch**, L'Urlo, 1893 - 1910
- **G. Klimte**, *Il ritratto di Adele Bloch-Bauer I*
- **Jacques-Louis David**, Napoleone Bonaparte al passaggio del Gran San Bernardo, 1801
- **M. Chagall**, Io e il villaggio, 1911



Descrizione del dipinto Napoleone Bonaparte al passaggio del Gran San Bernardo di Jacques-Louis David

Napoleone è dipinto in sella mentre trattiene con sicurezza l'animale che impenna nervoso e impaurito. Il condottiero inoltre indossa una divisa da parata e porta un ampio mantello si alza nel vento verso sinistra. I soldati intanto salgono verso l'alto sullo stretto sentiero della montagna.

Interpretazioni e simbologia dell'opera Napoleone Bonaparte al passaggio del Gran San Bernardo di Jacques-Louis David

Jacques-Louis David fu incaricato da Napoleone di creare la sua immagine imperiale, attraverso una grande opera, per celebrare la sua grandezza in Europa. Il dipinto infatti testimonia la forza del primo console ritraendolo come un eroico condottiero al valico del Gran San Bernardo.

Il volto di Napoleone è fermo, sereno e assertivo mentre l'espressione del cavallo è spaventata, tesa. Il risultato di questa scelta è la rappresentazione di un condottiero dal carattere deciso e forte che riesce a domare la furia naturale e a trattenerne la tensione.

I soldati che salgono verso sinistra sono molto piccoli rispetto a Napoleone, dipinti nella loro fragile umanità e si percepisce lo sforzo della salita. L'autore ritrae Napoleone a cavallo, durante il viaggio sulle Alpi. Il futuro imperatore è immortalato al momento di valicare il passo del Gran San Bernardo.

Per rafforzare la sua fama di grande imperatore, Napoleone fece dipingere su delle rocce, sulla sinistra, i nomi di Carlo Magno che passò le Alpi al Cenisio con le sue truppe, nel 773 d.C., per combattere contro i Longobardi. Inoltre si legge il nome di Annibale, il cartaginese che, in occasione della Seconda Guerra Punica, nel III secolo a.C., giunse in Italia, valicando le Alpi, per sfidare i romani.

Lo stile del dipinto Napoleone Bonaparte al passaggio del Gran San Bernardo di Jacques-Louis David

Quest'opera è stata dipinta con gusto neoclassico per mettere in risalto il potere del condottiero attraverso equilibrio compositivo e la concezione classica della figura che si ispira alla statuaria greco-romana. I soggetti sono caratterizzati da un forte movimento causato dal vento che anima i capelli di Napoleone, la criniera del cavallo e il mantello dell'imperatore consegnando ai posteri una interpretazione eroica del condottiero.

David curò particolarmente e con attenzione le forme del cavallo e del condottiero. Infatti il cavallo mostra un modellato anatomico molto efficace. Anche l'espressione dell'animale trasmette tutta la tensione del momento.

La tecnica

Il dipinto di Jacques-Louis David è un'opera realizzata con colori ad olio in velatura su una tela di 260 x 221 cm.

Il colore e l'illuminazione

I colori, in generale, tendono al grigio e creano un fondo neutro che mette in risalto la figura dell'Imperatore che spicca contro il cielo e le alte montagne. L'unico colore che brilla è l'arancione del mantello di Napoleone, mentre il grigio del cielo dà vita a un forte contrasto con la figura monumentale in primo piano. Nel dipinto si notano contrasti tra i toni chiari, che caratterizzano il cavallo e Napoleone, con i toni tendenti al grigio del paesaggio.

Lo spazio

La scena è ambientata in un paesaggio di montagna, tra le alte vette delle Alpi. Lo spazio poi acquista una gran profondità grazie al potente chiaroscuro, e alla prospettiva aerea che proietta sullo sfondo i particolari dell'ambiente. Il punto di vista dell'osservatore è molto basso per innalzare la figura di Napoleone che diventa monumentale.

La composizione e l'inquadratura

Il dipinto che celebra Napoleone è di forma rettangolare. L'inquadratura poi è orientata in verticale per esaltare l'intera figura del condottiero e del suo cavallo.

La composizione è centrale, con il soggetto che tende verso l'alto. La struttura compositiva inoltre segue l'obliquità del cavallo che impenna e il profilo del pendio che sale verso sinistra.